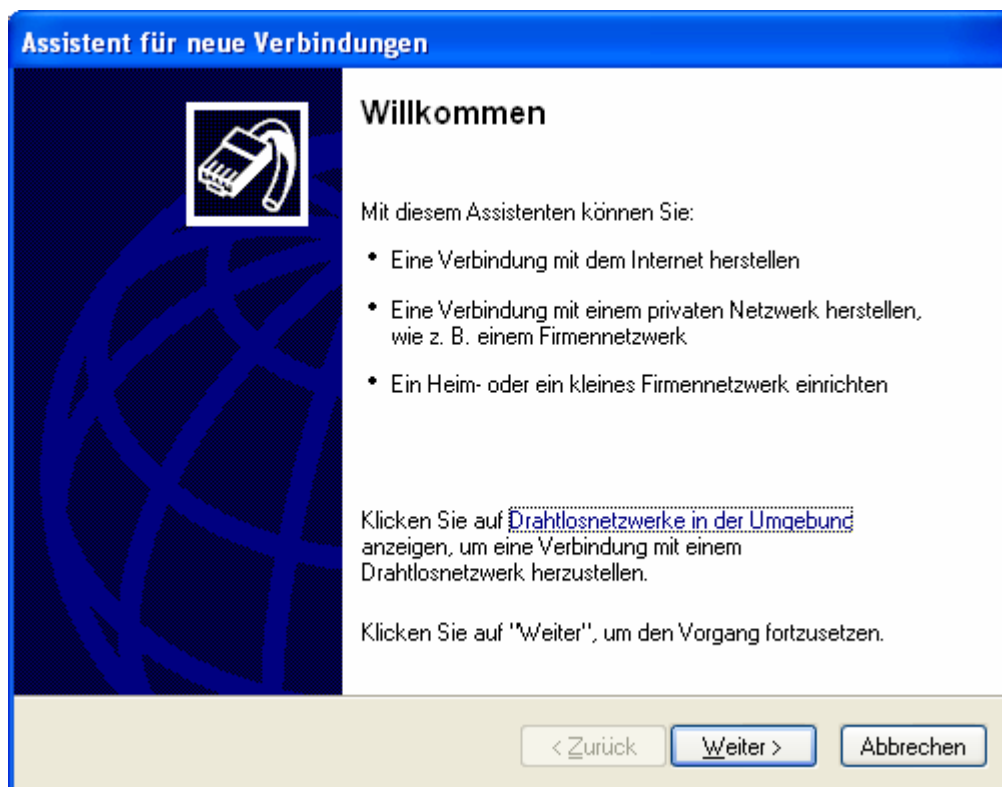


## DFÜ-Verbindung einrichten unter WINXP

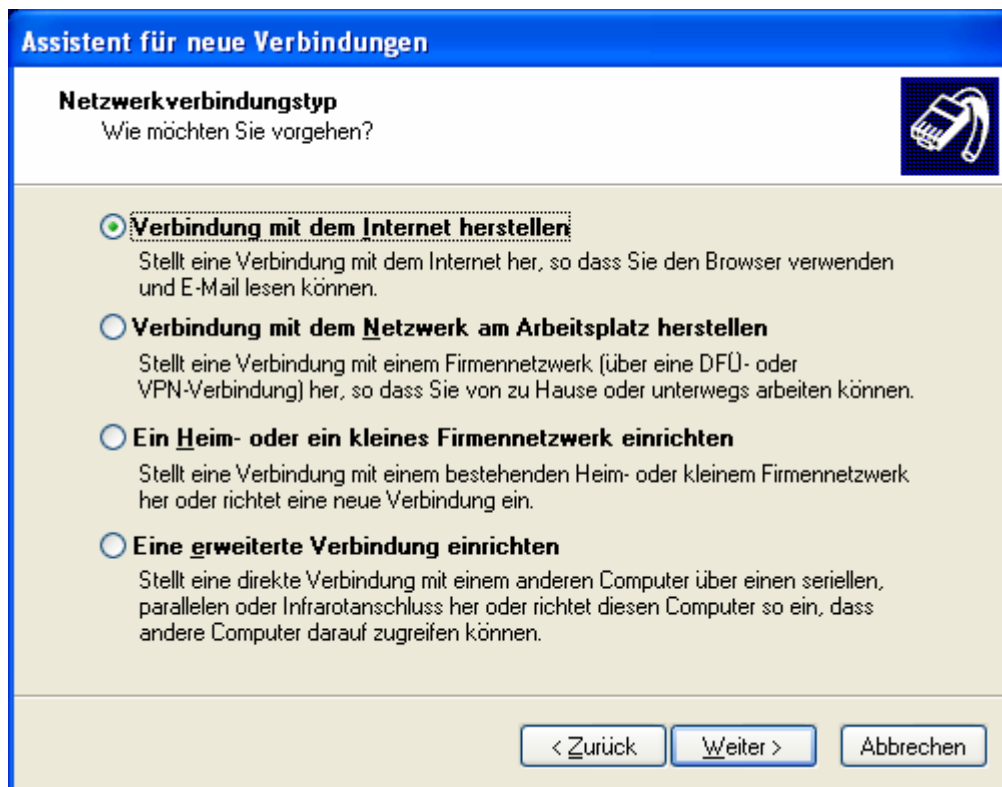
Klicken Sie auf **Start – Systemsteuerung – Netzwerkverbindungen**

Nun klicken Sie links in der Navigation auf „**Neue Verbindung herstellen**“.

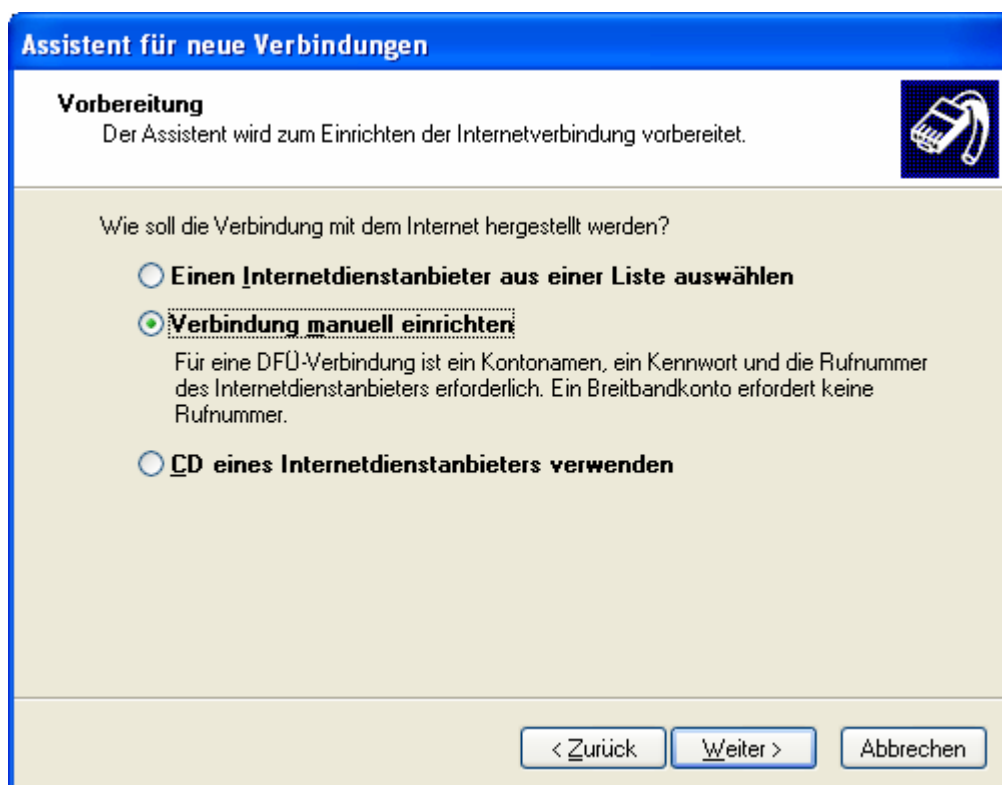


Mit Klick auf den Button „**Weiter**“ gelangen Sie jeweils zum nächsten Dialogfeld.

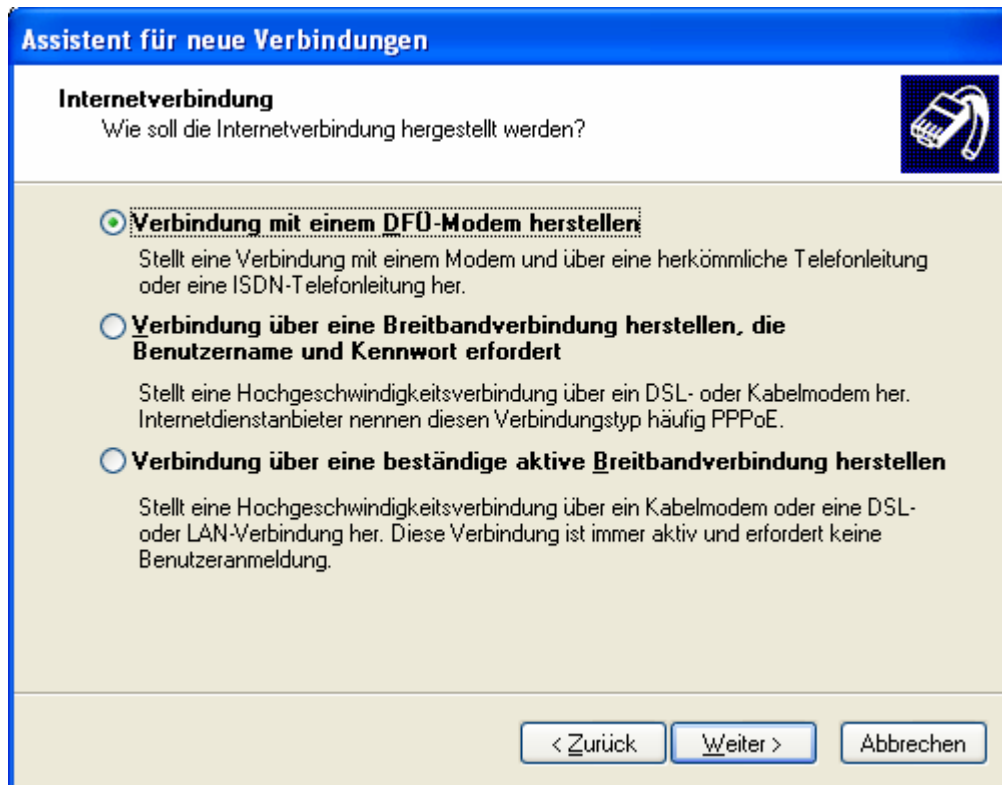
Aktivieren Sie im nächsten Dialogfeld „**Verbindung mit dem Internet herstellen**“.



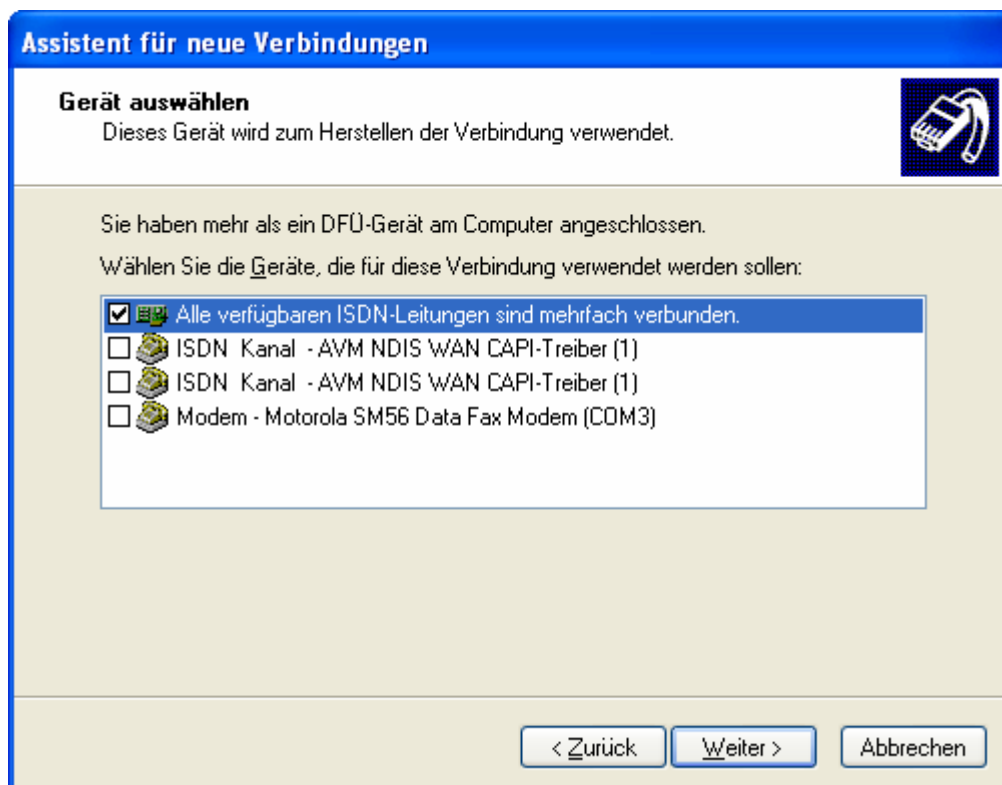
Aktivieren Sie im nächsten Dialogfeld „**Verbindung manuell einrichten**“.



Aktivieren Sie „**Verbindung mit einem DFÜ-Modem herstellen**“.




Im nächsten Dialogfeld wählen Sie entweder Ihr Analogmodem aus (hier im Beispiel: Modem – Motorola SM56 ...) oder falls Sie über eine ISDN-Verbindung verfügen einen oder mehrere ISDN-Kanäle. Bei Kanalbündelung (Alle verfügbaren ISDN-Leitungen sind mehrfach gebunden) ist die Geschwindigkeit zwar schneller, aber es fallen auch doppelte Gebühren an!



Der Name des „Internetdienstanbieters“ kann frei gewählt werden.

**Assistent für neue Verbindungen**

**Verbindungsname**  
Wie lautet der Name des Internetdienstanbieters?



Geben den Namen des Internetdienstanbieters im folgenden Feld ein.

Name des Internetdienstanbieters


Der hier eingegebene Name wird als Name für die zu erstellende Verbindung verwendet.

< Zurück Weiter > Abbrechen

Tragen Sie nun die Rufnummer des Anbieters ein.  
Für Freenet ist das die **01929**.

**Assistent für neue Verbindungen**

**Zu wählende Rufnummer**  
Wie lautet die Rufnummer des Internetdienstanbieters?



Geben Sie die Rufnummer unten ein.

Rufnummer:

Sie müssen eventuell eine "1" bzw. eine Vorwahl oder beides einbeziehen. Wählen Sie die Rufnummer auf Ihrem Telefon, wenn Sie sich nicht sicher sind, ob diese zusätzlichen Nummern erforderlich sind. Die gewählte Nummer ist korrekt, wenn Sie bei dem Telefonanruf einen Modemton hören.

< Zurück Weiter > Abbrechen

Als Benutzernamen und Kennwort tragen Sie irgend etwas ein.  
Hier im Beispiel sind Benutzername und das Passwort identisch: **freenet**

**Assistent für neue Verbindungen**

**Internetkontoinformationen**

Sie benötigen einen Kontonamen und ein Kennwort für die Anmeldung an Ihrem Internetkonto.

Geben Sie einen Kontonamen und ein Kennwort für den Internetdienstanbieter ein. Schreiben Sie diese Informationen auf und verwahren Sie sie an einem sicheren Ort. (Wenden Sie sich an den Internetdienstanbieter, wenn Sie den Kontonamen oder das Kennwort eines vorhandenen Kontos vergessen haben.)

Benutzername: freenet

Kennwort: ●●●●●●

Kennwort bestätigen: ●●●●●●

Diesen Kontonamen und Kennwort für die Internetverbindung aller Benutzer dieses Computers verwenden

Verbindung als Standardinternetverbindung verwenden

< Zurück Weiter > Abbrechen

**Assistent für neue Verbindungen**

**Fertigstellen des Assistenten**

Die erforderliche Schritte zum Erstellen der folgenden Verbindung wurden ordnungsgemäß durchgeführt:

**Freenet**

- Verbindung als Standardverbindung verwenden
- Für alle Benutzer dieses Computers freigeben
- Denselben Benutzernamen und dasselbe Kennwort für

Die Verbindung wird im Ordner "Netzwerkverbindungen" gespeichert.

Verknüpfung auf dem Desktop hinzufügen

Klicken Sie auf "Fertig stellen", um diese Verbindung zu erstellen und den Vorgang abzuschließen.

< Zurück Fertig stellen Abbrechen

Wenn Sie nun den Internet Explorer starten sollte die Einwahl automatisch erfolgen.

## Anhang:

**Nachfolgende Angaben ohne Gewähr!**

**Die tatsächlichen Kosten können variieren.  
Erfragen Sie diese bitte direkt beim jeweiligen Anbieter.**

### **FREENET**

Einwahlnummer: 01929 (Standardtarif)

Benutzername: egal (mind. 1 Zeichen, keine Sonderzeichen)

Passwort: egal (mind. 1 Zeichen, keine Sonderzeichen)

### **FREENET by Call**

Einwahlnummer: 019231770 (FREENET by Call)

Benutzername: egal (mind. 1 Zeichen, keine Sonderzeichen)

Passwort: egal (mind. 1 Zeichen, keine Sonderzeichen)

### **EASYNET**

Einwahlnummer: 01925842

Benutzername: easycall

Passwort: easynet

### **WEB.DE**

Einwahlnummer: 019161

Benutzername: mac@web.de

Passwort: mac@web.de